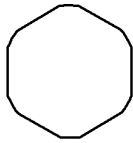


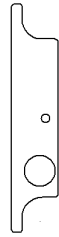
同梱専用部品



交換フタ

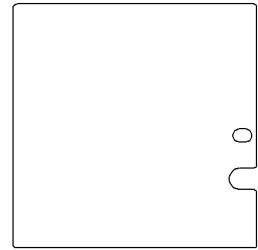


止水プラグ (押しネジ式)

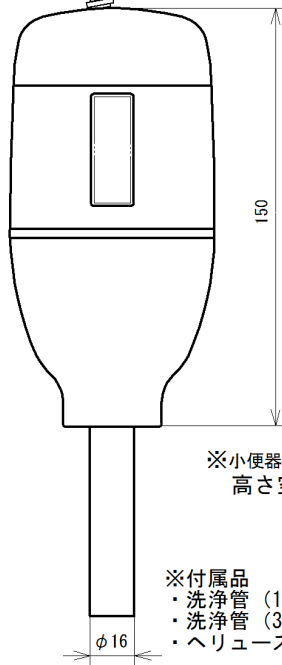
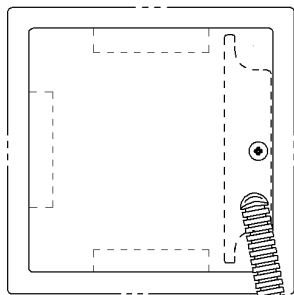
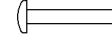


配線付固定金具セット

・ACアダプタ配線セット
別記



化粧プレート (ビス、鉄板付)



※小便器により曲管を使用の場合
高さ空間は130mm以上必要

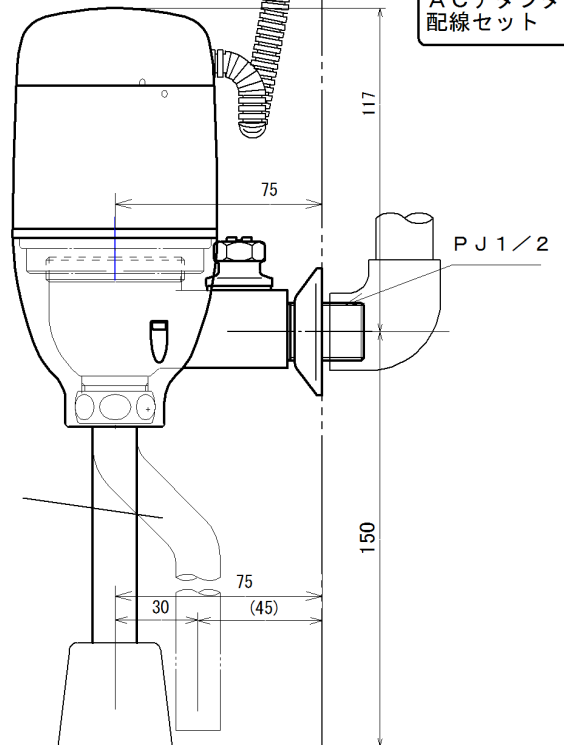
- ※付属品
- ・洗淨管 (150mm直管)
 - ・洗淨管 (30mm偏心曲管)
 - ・ヘリユーズ用パッキン)

既設 AC100V

WL

端子台

ACアダプタ
配線セット



※小便器、及びスパッドは別途市販品です。

壁埋め込み型対象品番

INAX製 OK32-S/OK32SE AC100V
(1989年~1995年7月)

名称	小便器用自動洗淨器「フラッシュマン」 壁埋め込み品・改装型		品番	FM6 IWA		備	電源： 現場 AC100Vによる ACアダプタ方式
製	2016年 11月 22日	単位	mm	投	◎ ◻	考	専用バルブ[FVA513] 洗淨管、専用部品のセット品
検	2016年 11月 25日 南澤	尺	1/2	原	株式会社 ミナミサワ		