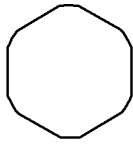


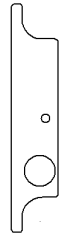
同梱専用部品



交換フタ

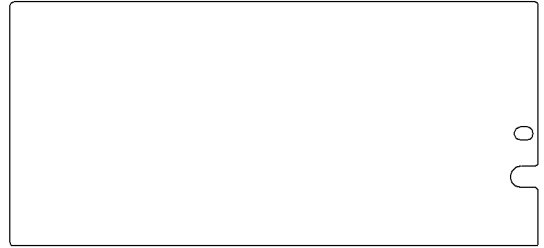


止水プラグ (押しネジ式)

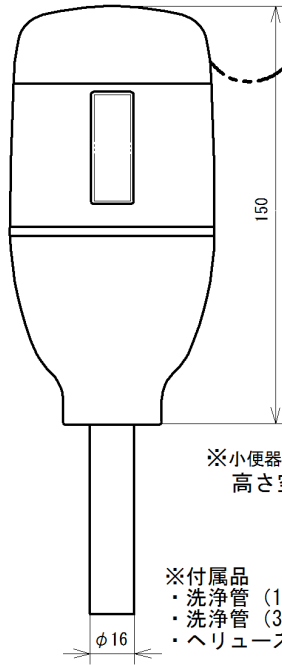
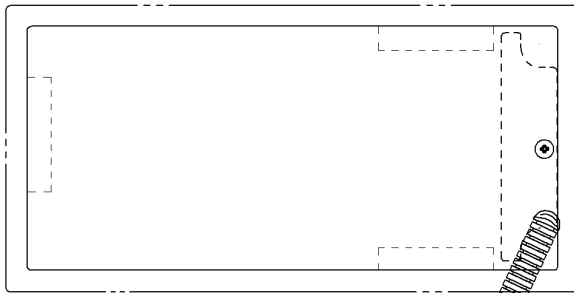
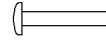


配線付固定金具セット

・ACアダプタ配線セット
別記

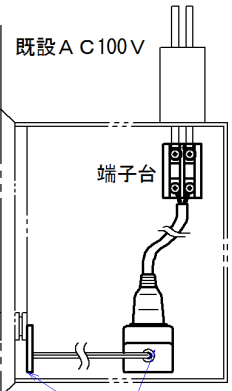


化粧プレート (ビス、鉄板付)



※小便器により曲管を使用の場合
高さ空間は130mm以上必要

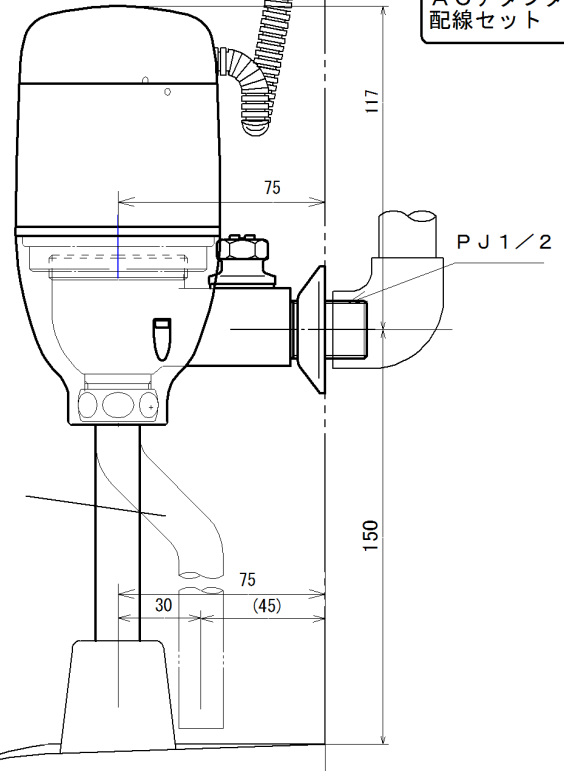
- ※付属品
- ・洗浄管 (150mm直管)
 - ・洗浄管 (30mm偏心曲管)
 - ・ヘリユーズ用パッキン)



WL

端子台

ACアダプタ
配線セット



壁埋め込み型対象品番

INAX製 OK33-S/OK33SE AC100V
(1989年~1995年7月)

※小便器、及びスパッドは別途市販品です。

名称	小便器用自動洗浄器「フラッシュマン」 壁埋め込み品・改装型		品番	FM6 IWA 2		備考	電源： 現場 AC100Vによる ACアダプタ方式
製図	2016年 1月 22日	単位	mm	投影法		株式会社 ミナミサワ	専用バルブ[FVA513] 洗浄管、専用部品のセット品
検図	2016年 11月 13日 南澤	尺原	1/2				